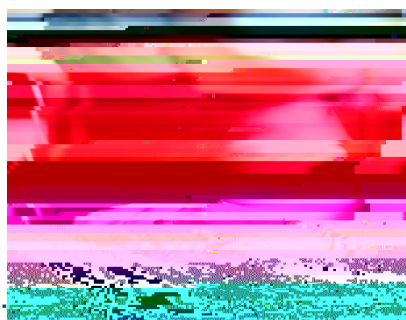


Bienvenue à cette édition hivernale de l'infolettre du LLMFA dans laquelle nous souhaitons souligner les nouveaux développements de notre laboratoire de langues, informer la communauté mcgilloise au sujet des nos événements récents, ainsi qu'offrir et partager des publications dans le domaine de l'enseignement des langues assisté par ordinateur, des colloques et des occasions de développement professionnel.

Bci j Y`Yg'fYggci fWg



T



Nouveaux séparateurs d'examen

Le LLMFA est heureux d'annoncer que nous avons reçu du financement de l'Arts Undergraduate Improvement Fund pour mettre à jour notre espace avec de nouveaux séparateurs d'examen de [Solo Exam Dividers](#).

Cela va nous permettre d'utiliser les laboratoires pour les évaluations de créer de l'espace pour du travail en équipe. Ces écrans sont attendus en avril/mai.



linking cognition and emotion vocabulary becomes socially relevant, memorable, and transformative. A discussion about the implementation of these tasks in language classrooms will follow this talk.

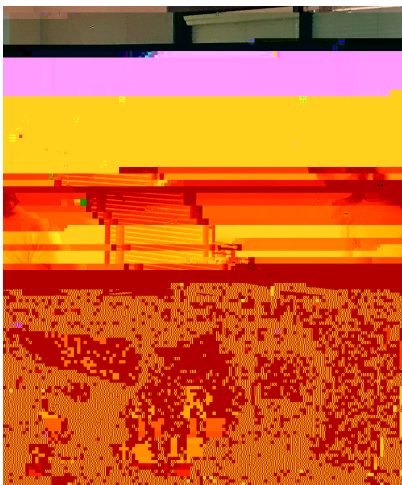
Veillez contacter [Jennica Grimshaw](#) pour plus d'informations.

>Yi XJ'&a UJ'XY% \ () { ' % \ ' % ' .

Le professeur adjoint Masatoshi Sato de l'Universidad Andrés Bello, Chile, présentera un exposé sur l'interaction et le retour des pairs, intitulé "Peer interaction and peer feedback for second language teaching and learning: How can we get it work?!" le **Yi XJ' &a UJ'XY% \ () { ' % \ ' % ' .** au LLMFA (MS-10). L'atelier sera en anglais.

Üé• ~ { é: Are you frustrated with pair and group activities? Do your students rely on their first language? Do they work together well? Or, do they simply get bored and disengaged? In this talk, I will discuss research of peer interaction and peer corrective feedback, especially from a pedagogical point of view. I will zero in on (a) interaction patterns that are more effective than others, (b) learner psychology required for peer interaction to be effective, and (c) the nature of peer corrective feedback in comparison to teacher feedback. I will then introduce some pedagogical approaches designed to increase the effectiveness of peer interaction and feedback; namely, task approach, training approach, and psychological approach. Throughout the talk, I will use hands-on activities that instructors can bring back to their classroom.

Veillez contacter [Jennica Grimshaw](#) pour plus d'informations.



Í K \ UhUVci hH Y`Ub[i U[Y=HYUW zëVciUzHU

PUBLICATIONS RÉCENTES



“HYUW Yf`8 Yj Y`cda Ybh]b`HYW bc`c[m9b\ UbWX
@b[i U[YHYUW]b[”

Son, Jeong-Bae

Sur le site Web de [Palgrave Macmillan](#) :

"Ce livre examine le développement professionnel de langue dans des milieux d'enseignement des langues assisté par ordinateur (ELAO). Il étudie les différentes approches, tâches et ressources qui peuvent guider professeurs de langue vers le développement de leurs compétences et stratégies pour l'apprentissage amélioré par la technologie. Ce livre observe les aspects importants du développement du professeur en ELAO en termes de pédagogie et de technologie, et propose un modèle qui incorpore des éléments essentiels d'apprentissage en ELAO. De plus, l'auteur présente des tâches et des astuces pratiques pour le développement des connaissances et des compétences pour l'utilisation des technologies numériques en apprentissage des langues, et suggère des idées pour améliorer la formation et le développement des professeurs de langue."

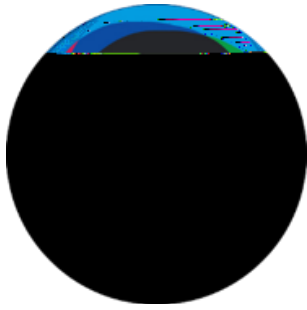


@YbgY][bYa YbhXYg`Ub[i Yg`Ugg]ghf`dUf`cfX]bUhYi f

Visitez la page d'accueil du journal [Computer Assisted Language Learning](#) pour voir les publications récentes, dont "[Google Earth Virtual Reality and expository writing for young English Learners from a Funds of Knowledge perspective](#)" de Chen et al. (2019), "[Mediating EFL learners' academic writing skills in online dynamic assessment using Google Docs](#)" d'Ebadi et Rahimi (2019) et "[Examining EFL learners' individual antecedents on the adoption of automated writing evaluation in China](#)" de Li et al. (2019).

CONFÉRENCES ET OCCASIONS DE PERFECTIONNEMENT PROFESSIONNEL

.....7 cbZffYbWYg



, H '7c`cei Y]bhYfbU]cbU`gi f`UX]XUW]ei Y'XYg`Ub[i Yg'gYWtbX'f7-8 @G, L

L'enseignement et l'apprentissage des langues secondes et étrangères :
Entre continuités et spécificités
13-14 mai 2019
Université de Sherbrooke, Sherbrooke, QC
Pour plus d'information, cliquez [ici](#).



, Y'FYbWtbhY'gi f`ffbgY][bYa YbhXYg`Ub[i Yg'fFY9 @&\$% L

21-22 mai 2019
Université de Québec à Montréal, Montréal, QC, Canada
Pour plus d'information, cliquez [ici](#).



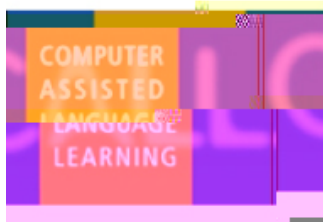
75 @7 C'7 cbZyfYbW

Make It So / Fais ce que doit
21-25 mai 2019
Montréal, PQ
Pour plus d'information, cliquez [ici](#).



5 @7 C'7 cbZyfYbW

Crafting Communities of Learners
19-22 juin 2019
University of Oregon, Eugene, Oregon
Pour plus d'information, cliquez [ici](#).



H Y'LLA `bhYfbU]cbU`75 @@FYgYUfW`7 cbZyfYbW

Social CALL
10-12 juillet 2019
The Education University of Hong Kong, Hong Kong
Pour plus d'information, cliquez [ici](#).

Suivez-nous sur Facebook et Twitter!

